



VIT[®]INCOM

Schaukästen

Information und Kommunikation

Ihr Aushang verdient einen schönen Rahmen

Ihren VITINCOM® Schaukasten richtig auswählen

Vereinfachte Auswahl: Die unten aufgeführte Tabelle präsentiert Ihnen die wichtigsten Eigenschaften jedes Schaukastens und hilft Ihnen somit das passende Produkt zu finden.

Seite	Schaukasten	Stärke (mm)	Anwendungsbereich		Verglasung			Anzeigevolumen (Anzahl der DIN A4 Blätter)												Tür			Ausführung		Ständer-Sets				
			Außen-Bereich	Innen-Bereich	Plexiglas®	Sicherheits-Glas	Acryl	1 A4	2 A4	4 A4	6 A4	8 A4	9 A4	12 A4	16 A4	18 A4	21 A4	24 A4	27 A4	28 A4	30 A4	Ein-flügelig	Zwei-flügelig	Klapp-Tür	Ein-seitig	Zwei-seitig	60 x 40 mm	Ø 76 mm	Quatro
8	Tradition	30	●		●					●	●	●	●		●						●			●					
10	Klassik	58	●		●	●					●	●	●	●	●	●	●				●			●					
12	1 000	75	●		●	●					●	●	●	●	●	●	●	●			●				●	●			
14	2 000	75	●		●	●						●	●	●	●	●	●	●			●		●		●	●			
16	Thematische	30	●	●	●						●	●	●								●								
18	Natur Holz & Alu	30/58/75	●		●							●	●	●							●		●				●		
28	Eco 100	18		●			●				●	●	●		●						●								●
28	Media	40		●		●					●	●	●		●						●								
30	Reference	30		●		●					●	●	●	●			●				●	●							●
32	Schiebetüren	34/60		●		●	●					●	●								●								●
34	Eco-Clic	10		●				●	●	●											●								
36	Eco-Clic Deko	15		●				●	●												●								

VITINCOM® INHALT

- 2 IHREN VITINCOM® SCHAUKASTEN RICHTIG AUSWÄHLEN
- 4 VITINCOM® VORTEILE
- 5 DIE 7 QUALITÄTEN VON VITINCOM®
- I INFORMATION IM AUßENBEREICH
- 8 SCHAUKÄSTEN „TRADITION“
Ein- und Zweiflügelig
- 10 SCHAUKÄSTEN „KLASSIK“
- 12 SCHAUKÄSTEN „1 000“
Ein- und Zweiflügelig
- 14 SCHAUKÄSTEN „2 000“
Ein- und Zweiseitig
- 16 THEMATISCHE SCHAUKÄSTEN
- 18 SCHAUKÄSTEN NATUR (HOLZ & ALU)
- 20 STÄNDER-SETS
60 x 40 mm, Ø 76 mm, Quatro
- 22 BESCHRIFTUNGSTAFELN & TITELLEISTEN
- 24 LED-BELEUCHTUNGSSYSTEME, MAGNETEN

II INFORMATION IM INNENBEREICH

- 28 SCHAUKÄSTEN „ECO 100“ & „MEDIA“
- 30 SCHAUKÄSTEN „REFERENCE“
Ein- und Zweiflügelig
- 32 SCHAUKÄSTEN MIT SCHIEBETÜREN
- 34 „ECO-CLIC“ RAHMEN
- 36 „ECO-CLIC DEKO“ RAHMEN
- 38 SCHREIBTAFELN UND INFOKÄSTEN
- 40 AUSSTELLUNGSGITTER
- 41 ZUSATZAUSSTATTUNG FÜR SCHAUKÄSTEN IM INNENBEREICH

Die VITINCOM® Orientierung

Damit Sie auf den ersten Blick die wichtigsten Informationen erkennen können, benutzen wir Piktogramme. Diese helfen Ihnen bei der Orientierung zu folgenden Eigenschaften: Zubehör, auf Lager, Farbauswahl...

PRODUKTFORMATIONEN



ZUBEHÖR



VITINCOM® VORTEILE

Neben modernsten Produktionsmethoden bietet Ihnen VITINCOM® noch viele weitere Vorteile.

→ Europäische Produktion

Wenn Sie sich für VITINCOM® entscheiden, entscheiden Sie sich für solide und ästhetische Produkte, die dem europäischen Qualitätsstandard treu bleiben.

→ Eine außergewöhnlich große Auswahl an Produkten

Mit mehr als 400 verschiedenen Produkten gehört VITINCOM® zu den führenden europäischen Schaukästen Herstellern. Egal ob für den Innen- oder den Außenbereich, von 1 bis 60 x DIN A4, Stärke zwischen 10 und 75 mm, eloxiert oder beschichtet, VITINCOM® hat die passende Lösung für Sie! Um Ihr Wunschprodukt schneller zu finden, benutzen Sie einfach die Tabelle auf Seite 2.

→ Qualitativ hochwertige Materialien, entsprechend der geltenden Normen

Verglasung: Plexichocs®: transparenter Kunststoff, UV- und Schockresistent, ISO 179-1 konform.
Sicherheitsglas: Gehärtetes Glas, EN 12150-1 konform.
Aluminium Profile: EN AW 6060 und NF EN 573-3 konform.
Aluminium Ständer: EN AW 6106, EN AW 6060, EN AW 6063 und NF EN 755-2 konform.



→ Sorgfältige Fertigstellung für eine verlängerte Lebensdauer

Unsere eloxierten Aluminiumprofile werden elektrochemisch behandelt, um ihnen eine Antikorrosionsschicht zu verleihen. Diese Schicht ist ca. 15 µ stark.

Die farbig beschichteten Aluminiumprofile werden mit einer 60 µ starken Pulverschicht versehen und bei 180 - 200 °C gehärtet. Dies bietet einen maximalen Korrosionsschutz.

→ Leistungsstarke Verpackung

Wir legen besonders viel Wert auf eine geeignete Verpackung unserer Produkte: VITINCOM® Schaukästen werden in verstärkten und umreißten Kartons oder gar Holzkisten transportiert.

→ Eine große Auswahl an Zubehör

VITINCOM® bietet Ihnen eine große Auswahl an Zubehör, um Ihren Schaukasten zu personalisieren: Ständer-Sets, Beschriftungstafeln oder Titelleisten und LED-Beleuchtungssysteme.

→ Gratis-Magnete

Zu jedem VITINCOM® Schaukasten mit magnetischer Rückwand erhalten Sie zukünftig Gratis-Magnete (pro DIN A4 ein Päckchen, max. 20 Päckchen pro Schaukasten)

→ Farbwahl und Lieferzeit

Für jedes Schaukastenmodell steht Ihnen eine Standard-Farbauswahl zur Verfügung. Auf Wunsch können jedoch alle VITINCOM® Schaukastenmodelle in Ihrer persönlichen Wunschfarbe beschichtet werden (kontaktieren Sie uns). Schaukästen in Standardfarbe sind in 2 - 3 Wochen lieferbar (Modellabhängig). Die meisten Schaukästen sind eloxiert auf Lager. Schaukästen, die in einer Sonder-RAL-Farbe beschichtet sind, haben min. 4 Wochen Lieferzeit. DB-Farben erhältlich auf Anfrage.



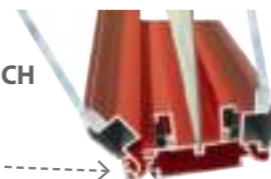
7 QUALITÄT

DIE 7 QUALITÄTEN VON VITINCOM®

→ Sicherheit, Sachlichkeit und Zweckmäßigkeit haben bei uns höchste Priorität.

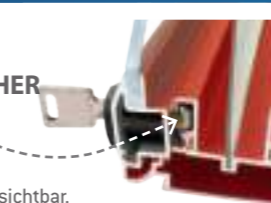
1 UNVERWÜSTLICH

Unverwüsthliche und formbeständige integrierte Schamiere.



2 EINBRUCHSICHER

Exklusiv für VITINCOM® hergestellte Sicherheitsschlösser, Verriegelung von außen unsichtbar.



3 MAXIMALE SICHTBARKEIT

Die Expositionsfläche bleibt zu 100% erhalten, da sich das Schloss am öffnenden Profil befindet.



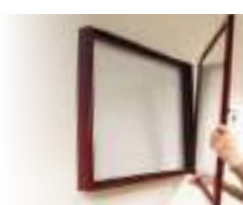
4 SOLID

Extra robuste Aluminiumprofile, Plexichocs®- oder Sicherheitsverglasung, 4 mm stark.



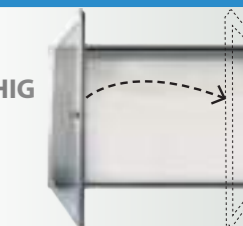
5 PRAKTISCH

Tür kann in Folge von Vandalismus, ohne Werkzeug, gegen eine identische Tür getauscht werden.



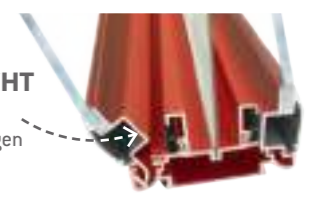
6 ANPASSUNGSFÄHIG

Anschlag der Tür kann ohne Werkzeug von rechts (Lieferstandard) nach links getauscht werden.



7 WASSERDICHT

Elastomerdichtung und Kondenswasseröffnungen vorhanden.





I INFORMATION IM AUßENBEREICH

8 SCHAUKÄSTEN „TRADITION“

Ein- und Zweiflügelig

10 SCHAUKÄSTEN „KLASSIK“

12 SCHAUKÄSTEN „1 000“

Ein- und Zweiflügelig

14 SCHAUKÄSTEN „2 000“

Ein- und Zweiseitig

16 SCHAUKÄSTEN THEMATISCHE

18 SCHAUKÄSTEN NATUR (HLOZ & ALU)

20 STÄNDER-SETS

60 x 40 mm, Ø 76 mm, Quatro

22 BESCHRIFTUNGSTAFELN UND TITELLEISTEN

24 LED-BELEUCHTUNGSSYSTEME, MAGNETEN

VITINCOM

SCHAUKÄSTEN „TRADITION“

Ein- und Zweiflügelig

Der Universalschaukasten! Schmal und elegant schützt er Ihre Dokumente langfristig im Außenbereich.

PRODUKTVORTEILE

→ Die 7 Qualitäten von VITINCOM®: Unverwundlich, einbruchssicher, maximale Sichtbarkeit, solid, praktisch, anpassungsfähig und wasserdicht (siehe Seite 5).

- Sehr diskret, dank seiner Stärke von nur 30 mm.
- Auch in zweiflügelig verfügbar: eine große Expositionsfläche ohne überdimensionierte Tür.
- Schlichtes, elegantes Design.

- ◆ Stärke: 30 mm
- ◆ Von 2 bis 18 DIN A4 erhältlich.
- ◆ Einseitiger Schaukasten.
- ◆ Rahmen Aluminium silber eloxiert oder beschichtet.
- ◆ Verglasung Plexichocs® 4 mm stark.
- ◆ Ein- oder zweiflügelige Tür.
- ◆ Elastomerdichtung - Wasserdicht.
- ◆ Sicherheitsschloss mit 2 Schlüsseln.
- ◆ Zur Befestigung an der Wand oder auf Ständer-Set.
- ◆ Rückwand aus feuerverzinktem Stahl, weiß beschichtet.
- ◆ Rückseite hellgrau beschichtet (RAL 7032).
- ◆ VITINCOM® Magneten gratis (1 Päckchen pro DIN A4).
- ◆ Verfügbares Zubehör (siehe Seiten 20-24):
 - Pfosten 60 x 40 mm
 - Beschriftungstafel
 - LED-Beleuchtungssysteme
 - Zusätzliche Magneten



Art.-Nr. 405001



Art.-Nr. 505002



Art.-Nr. 405003
+ Art.-Nr. Ständer-Set 416356
+ Art.-Nr. Pfosten Plus 416460



Art.-Nr. 505000
+ LED-Beleuchtungs-System Art.-Nr. 509100



Art.-Nr. 405075
+ Beschriftungstafel Ozean Art.-Nr. 409015

30 mm Stärke Zubehör S. 20-24

Außenabmessung	B 550 x 400 mm	B 550 x 750 mm	B 750 x 750 mm	B 980 x 830 mm	B 750 x 1 050 mm	B 1 200 x 750 mm	B 1 400 x 1 050 mm
	2 A4	4 A4	6 A4	8 A4	9 A4	8 A4	18 A4
Abmessungen Expositionsfläche	B 453 x 303 mm	B 453 x 653 mm	B 653 x 653 mm	B 883 x 733 mm	B 653 x 953 mm	2 x B 516 x 653 mm	2 x B 616 x 953 mm
Art der Türöffnung	Flügeltür	Flügeltür	Flügeltür	Flügeltür	Flügeltür	Zweiflügelige Tür	Zweiflügelige Tür
Verglasung	Plexichocs®	Plexichocs®	Plexichocs®	Plexichocs®	Plexichocs®	Plexichocs®	Plexichocs®
Art.-Nr. eloxiert	505000	505001	505002	505060	505003	505075	505076
Art.-Nr. beschichtet	405000	405001	405002	405060	405003	405075	405076
Art.-Nr. LED-Beleuchtungssystem	509100	509100	509101	509117	509101	509120	509121

SCHAUKÄSTEN „KLASSIK“

Schlicht und diskret ist dies der ideale Schaukasten für Informationen an Firmengebäuden oder öffentlichen Einrichtungen.

PRODUKTVORTEILE

➔ **DIE 7 QUALITÄTEN:** Unverwundlich, einbruchssicher, maximale Sichtbarkeit, solid, praktisch, anpassungsfähig, wasserdicht (siehe Seite 5).

➔ Mit **Sicherheitsglas oder Plexichocs®** Verglasung verfügbar.

➔ **Stärker** als der Schaukasten „Tradition“, bietet dieser Schaukasten dank zusätzlichen Formaten, eine noch größere Expositionsfläche.

- ◆ Stärke: **58 mm**
- ◆ Von 2 bis 21 DIN A4 erhältlich.
- ◆ Einseitiger Schaukasten.
- ◆ Rahmen Aluminium silber eloxiert oder beschichtet.
- ◆ Verglasung Plexichocs® oder Sicherheitsglas 4 mm stark.
- ◆ Einflügelige, reversible Tür. Für größere Formate, Klapptür durch Gasdruckfedern verstärkt.
- ◆ Elastomerdichtung - Wasserdicht.
- ◆ Sicherheitsschloss mit 2 Schlüsseln (2 Schlösser bei Flügeltüren mit 1350 mm Höhe und bei Klapptüren).
- ◆ Zur Befestigung an der Wand oder auf Ständer-Set.
- ◆ Rückwand aus feuerverzinktem Stahl, weiß beschichtet.
- ◆ Rückseite hellgrau beschichtet (RAL 7032).
- ◆ VITINCOM® Magneten gratis (1 Päckchen pro DIN A4, maximal 20 pro Schaukasten).
- ◆ Verfügbares Zubehör (siehe Seiten 20-24):
 - Pfosten 60 x 40 mm
 - Beschriftungstafel
 - LED-Beleuchtungssysteme
 - Zusätzliche Magneten



Art.-Nr. 506004



Art.-Nr. 406002



Art.-Nr. 406081
+ Art.-Nr. Ständer-Set 416358
+ Titelleiste Etna Art.-Nr. 409026



Art.-Nr. 406080
+ Art.-Nr. LED-Beleuchtungssystem 509117



Art.-Nr. 506004
+ Art.-Nr. Ständer-Set 516356
+ Art.-Nr. Pfosten Plus 516470

58 mm Stärke | Zubehör S. 20-24

Außenabmessung	B 550 x 750 mm	B 750 x 750 mm	B 980 x 830 mm	B 750 x 1 050 mm	B 750 x 1 350 mm	B 1 000 x 1 350 mm	B 1 330 x 1 080 mm	B 1 600 x 1 130 mm
	4 A4	6 A4	8 A4	9 A4	12 A4	16 A4	18 A4	21 A4
Abmessungen Expositionsfläche	B 453 x 653 mm	B 653 x 653 mm	B 883 x 733 mm	B 653 x 953 mm	B 653 x 1 253 mm	B 903 x 1 253 mm	B 1 233 x 983 mm	B 1 503 x 1 033 mm
Art der Türöffnung	Flügeltür	Flügeltür	Flügeltür	Flügeltür	Flügeltür	Flügeltür	Klapptür	Klapptür
Verglasung	Plexichocs® Sicherheitsglas	Plexichocs® Sicherheitsglas	Plexichocs® Sicherheitsglas	Plexichocs® Sicherheitsglas	Plexichocs® Sicherheitsglas	Plexichocs® Sicherheitsglas	Plexichocs® Sicherheitsglas	Plexichocs® Sicherheitsglas
Art.-Nr. eloxiert	506000 506350	506001 506351	506080 506480	506002 506352	506003 506353	506004 506354	506081 506481	506082 506482
Art.-Nr. beschichtet	406000 406350	406001 406351	406080 406480	406002 406352	406003 406353	406004 406354	406081 406481	406082 406482
Art.-Nr. LED-Beleuchtungssystem	509115	509116	509117	509116	509123	509102	509136	509106

SCHAUKÄSTEN „1000“ Ein- und Zweiflügelig

Ein imposanter, zeitloser Schaukasten mit einer großen Auswahl an Formaten und Zubehör, um Ihren individuellen Ansprüchen entgegenzukommen.

PRODUKTVORTEILE

- ➔ **DIE 7 QUALITÄTEN:** Unverwundlich, einbruchssicher, maximale Sichtbarkeit, solid, praktisch, anpassungsfähig, wasserdicht (siehe Seite 5).
- ➔ **75 mm** starkes Aluminiumprofil für einen starken Auftritt.

- ➔ **Zweiflügelig verfügbar:** Eine große Expositionsfläche ohne überdimensionierte Tür.
- ➔ Mit **Sicherheitsglas oder Plexichocs®** Verglasung verfügbar.

- ◆ **Stärke: 75 mm**
- ◆ Von 8 bis 30 DIN A4 erhältlich.
- ◆ Einseitiger Schaukasten.
- ◆ Rahmen Aluminium silber eloxiert oder beschichtet.
- ◆ Verglasung Plexichocs® oder Sicherheitsglas 4 mm stark.
- ◆ Einflügelige, reversible Tür oder zweiflügelige Tür oder Klapptür durch Gasdruckfedern verstärkt.
- ◆ Elastomerdichtung - Wasserdicht.
- ◆ Sicherheitsschloss mit 2 Schlüsseln (2 Schlösser bei Flügeltüren mit 1350 mm Höhe und bei Klapptüren).
- ◆ Zur Befestigung an der Wand oder auf Ständer-Set.
- ◆ Rückwand aus feuerverzinktem Stahl, weiß beschichtet.
- ◆ Rückseite hellgrau beschichtet (RAL 7032).
- ◆ VITINCOM® Magneten gratis (1 Päckchen pro DIN A4, maximal 20 pro Schaukasten).
- ◆ Verfügbares Zubehör (siehe Seiten 20-24):
 - Pfosten Ø 76 mm
 - Pfosten Quatro
 - Titelleiste
 - LED-Beleuchtungssysteme
 - Zusätzliche Magneten



Art.-Nr. 414021
+ Art.-Nr. Ständer-Set 416411
+ Art.-Nr. Titelleiste 402917



Art.-Nr. 507080



Art.-Nr. 407081 + 407080
+ Ständer-Set Quatro Art.-Nr. 416404
+ Quatro Plus Pfosten Art.-Nr. 416406
+ Art.-Nr. Titelleiste 402912 et 402910



Art.-Nr. 407084
+ Art.-Nr. LED-Beleuchtungssystem 509117



Art.-Nr. 407081

75 mm Stärke Zubehör S. 20-24

Außenabmessung	B 1 000 x 750 mm	B 750 x 1 000 mm	B 750 x 1 350 mm	B 1 000 x 1 350 mm	B 1 350 x 1 000 mm	B 1 600 x 1 000 mm	B 2 010 x 1 000 mm	B 1 200 x 750 mm	B 1 800 x 1 050 mm	B 2 300 x 1 050 mm
	8 A4	9 A4	12 A4	16 A4	18 A4	21 A4	27 A4	8 A4	24 A4	30 A4
Abmessungen Expositionsfläche	B 901 x 651 mm	B 651 x 901 mm	B 651 x 1 251 mm	B 901 x 1 251 mm	B 1 239 x 889 mm	B 1 489 x 889 mm	1899 x 889 mm	2 x B 514 x 651 mm	2 x B 814 x 951 mm	2 x B 1 064 x 951 mm
Art der Türöffnung	Klapptür	Flügeltür	Flügeltür	Flügeltür	Klapptür	Klapptür	Klapptür	Zweiflügelige Tür	Zweiflügelige Tür	Zweiflügelige Tür
Verglasung	Plexichocs® Sicherheits-Glas	Plexichocs® Sicherheits-Glas	Plexichocs® Sicherheits-Glas	Plexichocs® Sicherheits-Glas	Plexichocs® Sicherheits-Glas	Plexichocs® Sicherheits-Glas	Plexichocs® Sicherheits-Glas	Plexichocs®	Plexichocs®	Plexichocs®
Art.-Nr. eloxiert	507084 507404	507080 507400	507002 507352	507003 507353	507081 507401	507082 507402	507083 507403	514020	514021	514022
Art.-Nr. beschichtet	407084 407404	407080 407400	407002 407352	407003 407353	407081 407401	407082 407402	407083 407403	414020	414021	414022
Art.-Nr. LED-Beleuchtungssystem	509117	509116	509123	509102	509136	509106	509109	509103	509108	509110

SCHAUKÄSTEN „2000“

Ein- und Zweiseitig

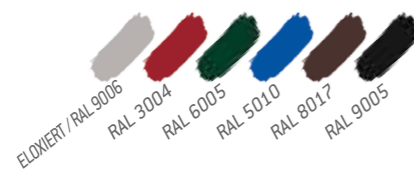
Ein imposanter Schaukasten mit einem außerordentlichen Design, dank seiner abgerundeten Ecken. Die vielen Auswahlmöglichkeiten machen diesen Schaukasten komplett personalisierbar.

PRODUKTVORTEILE

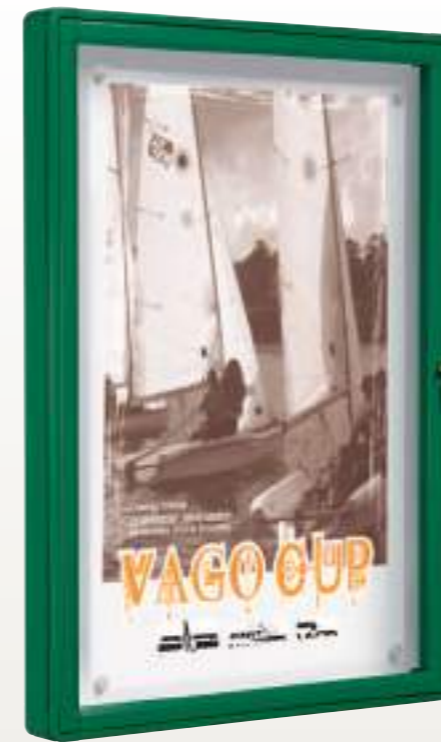
- ➔ **DIE 7 QUALITÄTEN:** Unverwundlich, einbruchssicher, maximale Sichtbarkeit, solid, praktisch, anpassungsfähig, wasserdicht (siehe Seite 5).
- ➔ **Elegante abgerundete Ecken** aus Aluminiumguss.

- ➔ **Personalisierbar:** viele Formate, ein- oder zweiseitig, silber eloxiert oder farbig beschichtet, Verglasung Plexichocs® oder Sicherheitsglas, Befestigung an der Wand oder auf Pfosten, mit oder ohne Titelleiste, beleuchtbar.

- ◆ Stärke: **75 mm**
- ◆ Von 9 bis 60 DIN A4 erhältlich (in zweiseitig).
- ◆ Ein- oder zweiseitiger Schaukasten.
- ◆ Rahmen Aluminium silber eloxiert oder beschichtet.
- ◆ Hochpräzise, abgerundete Ecken.
- ◆ Verglasung Plexichocs® oder Sicherheitsglas 4 mm stark.
- ◆ Einflügelige, reversible Tür oder Klapptür durch Gasdruckfedern verstärkt.
- ◆ Elastomerdichtung - Wasserdicht.
- ◆ Sicherheitsschloss mit 2 Schlüsseln (2 Schlösser bei Flügeltüren mit 1350 mm Höhe und bei Klapptüren).
- ◆ Zur Befestigung an der Wand oder auf Ständer-Set.
- ◆ Rückwand aus feuerverzinktem Stahl, weiß beschichtet.
- ◆ Rückseite hellgrau beschichtet (RAL 7032).
- ◆ VITINCOM® Magneten gratis (1 Päckchen pro DIN A4, maximal 20 pro Schaukasten).
- ◆ Verfügbares Zubehör (siehe Seiten 20-24):
 - Pfosten Ø 76 mm
 - Pfosten Quatro
 - Titelleiste
 - LED-Beleuchtungssysteme
 - Zusätzliche Magneten



Art.-Nr. 510074



Art.-Nr. 410070

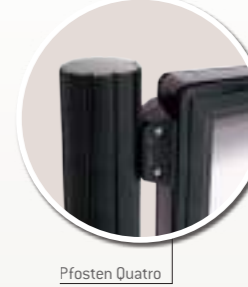
Art.-Nr. 412070
+ Titelleiste
Art.-Nr. 402900



Art.-Nr. 416404
Ständer-Set Quatro

Art.-Nr. 412071
+ Titelleiste
Art.-Nr. 402902

Art.-Nr. 416406
Quatro Plus Pfosten



Pfosten Quatro



Pfosten Ø 76 mm



Art.-Nr. 412073
+ Art.-Nr. Ständer-Set Ø 76 mm
Art.-Nr. 416411

Art.-Nr. 510071
+ Art.-Nr. LED-Beleuchtungssystem 509136



75 mm Stärke Zubehör S. 20-24

Außenabmessung	B 750 x 1 000 mm		B 750 x 1 350 mm		B 1 000 x 1 350 mm		B 1 350 x 1 000 mm		B 1 600 x 1 000 mm		B 2 010 x 1 000 mm		B 1 710 x 1 350 mm		B 1 350 x 1 710 mm	
	9 A4		12 A4		16 A4		18 A4		21 A4		27 A4		28 A4		30 A4	
Art der Türöffnung	Flügeltür		Flügeltür		Flügeltür		Klapptür		Klapptür		Klapptür		Klapptür		Klapptür	
Verglasung	Plexichocs® Sicherheitsglas		Plexichocs® Sicherheitsglas		Plexichocs® Sicherheitsglas		Plexichocs® Sicherheitsglas		Plexichocs® Sicherheitsglas		Plexichocs® Sicherheitsglas		Plexichocs® Sicherheitsglas		Plexichocs® Sicherheitsglas	
Einseitig	Art.-Nr. eloxiert	510070 510420	510002 510352	510003 510353	510003 510353	510071 510421	510072 510422	510075 510425	510073 510423	510073 510423	510073 510423	510073 510423	510073 510423	510073 510423	510073 510423	510073 510423
	Art.-Nr. beschichtet	410070 410420	410002 410352	410003 410353	410071 410421	410072 410422	410075 410425	410073 410423	410073 410423	410073 410423	410073 410423	410073 410423	410073 410423	410073 410423	410073 410423	410073 410423
Art.-Nr. LED-Beleuchtungssystem	509116		509123		509102		509136		509106		509109		509107		509104	
Zweiseitig	Art.-Nr. eloxiert	512070 511420	512002 512352	512003 512353	512071 511421	512072 511422	512075 511425	512073 511423	512073 511423	512073 511423	512073 511423	512073 511423	512073 511423	512073 511423	512073 511423	512073 511423
	Art.-Nr. beschichtet	412070 411420	412002 412352	412003 412353	412071 411421	412072 411422	412075 411425	412073 411423	412073 411423	412073 411423	412073 411423	412073 411423	412073 411423	412073 411423	412073 411423	412073 411423
Art.-Nr. LED-Beleuchtungssystem	509123		509124		509132		509104		509133		509138		509134		509137	

SCHAUKÄSTEN THEMATISCHE

Farbenfroh und formenreich verschönern diese Schaukästen Kindergärten, Grundschulen, Spielplätze und andere Kinder ausgerichtete Orte. Dort können Sie Ihre Information in Szene setzten (Speiseplan, Hausregeln, Öffnungszeiten, Sonderaktionen,...)

PRODUKTVORTEILE

- ➔ **DIE 7 QUALITÄTEN:** Unverwüsthch, einbruchssicher, maximale Sichtbarkeit, solid, praktisch, anpassungsfähig, wasserdicht (siehe Seite 5).
- ➔ Schutz und Qualität des Schaukasten „Tradition“.
- ➔ **Ein exklusives Design,** speziell darauf ausgerichtet, den Standort des Schaukastens zu verschönern.
- ➔ **Aushänge sind auffällig.**

Gemeinsame Eigenschaften

- ◆ Schaukasten „Tradition“, Stärke: 30 mm (siehe Seite 8).
 - ◆ Sicherheitsschloss mit 2 Schlüsseln.
 - ◆ Träger aus 2 mm Stahl, feuerverzinkt und beschichtet.
 - ◆ Zur Befestigung an der Wand.
 - ◆ VITINCOM® Magneten gratis [1 Päckchen pro DIN A4].
- Motive/Formate:**
- ➔ **Kinderwelt**
 - ◆ 2A4: Hase, Schmetterling.
 - ◆ 4A4: Bär, Pinguin.
 - ◆ 6A4: Schildkröte, Eule, Fisch, Infobaum.
 - ➔ **Gourmetwelt**
 - ◆ 2A4: Kaffeetasse.
 - ◆ 6A4: Menü (rund), Menü (rechteckig).



Art.-Nr. 405029

KINDERWELT



Art.-Nr. 405025

Art.-Nr. 405027

Art.-Nr. 405029

Art.-Nr. 405026

Art.-Nr. 405033

Art.-Nr. 405028

Art.-Nr. 405030

Art.-Nr. 408010



Außenabmessung des Schaukastens	KINDERWELT							GOURMETWELT			
	B 550 x 400 mm		B 750 x 550 mm		B 750 x 750 mm			B 400 x 550 mm	B 750 x 750 mm		
	2 A4		4 A4		6 A4			2 A4	6 A4		
Form	Hase	Schmetterling	Bär	Pinguin	Eule	Schildkröte	Fisch	Info Baum	Kaffeetasse	Menü rund	Menü eckig
Komplettabmessungen	B 918 x 605 mm	B 730 x 674 mm	B 743 x 1024 mm	B 899 x 1117 mm	B 1075 x 1254 mm	B 1397 x 1000 mm	B 1442 x 991 mm	B 1230 x 2160 mm	B 1000 x 625 mm	Ø 1 330 mm	B 1100 x 1212 mm
Abmessungen Expositionsfläche	303 x 453 mm		453 x 653 mm		653 x 653 mm			453 x 303 mm	653 x 653 mm		
Ouverture de porte / Vitrage	Flügeltür / Plexichocs®		Flügeltür / Plexichocs®		Flügeltür / Plexichocs®			Flügeltür / Plexichocs®	Flügeltür / Plexichocs®		
Art.-Nr. beschichtet	405025	405026	405027	405028	405029	405030	405033	408010	405040	405046	405047

GOURMETWELT



Art.-Nr. 405040



Art.-Nr. 405046



Art.-Nr. 405047

SCHAUKÄSTEN NATUR

Die elegante Zusammenführung von Holz und Aluminium, um Ihre Aushänge in der Natur bestens zu schützen. Für Parks, Waldwege, Trimm-dich-Pfade, Skilifte, ...

PRODUKTVORTEILE

➔ **DIE 7 QUALITÄTEN:** Unverwundlich, einbruchssicher, maximale Sichtbarkeit, solid, praktisch, anpassungsfähig, wasserdicht (siehe Seite 5).

- ➔ Die Harmonie der Materialien in einer natürlichen Umgebung sorgt für eine ganz besondere Ästhetik.
- ➔ Sie haben die Wahl zwischen mehreren Formaten und Optionen.

Aluminium Schaukästen auf Holzpfosten

- ◆ Schaukasten „Tradition“ (Stärke: 30 mm), „Klassik“ (Stärke: 58 mm) oder „2000“ (Stärke: 75 mm).
- ◆ Ein- oder Zweiseitig, je nach gewünschter Expositionsfläche.
- ◆ Silber eloxiert.
- ◆ Verglasung Plexichocs®.
- ◆ Pfosten aus exotischem Holz 60 x 60 mm oder 93 x 93 mm je nach Modell, Höhe über Boden von 2000 mm bis 2300 mm. Mahagoni.
- ◆ Befestigung auf Bodenplatten. Feuerverzinkt und dann beschichtet (RAL 8012). Befestigungsanker mitgeliefert.
- ◆ Dach aus Kompaktholz 8 mm oder 13 mm, je nach Modell, Mahagoni.

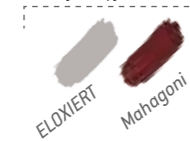
- ◆ VITINCOM® Magneten gratis (1 Päckchen pro DIN A4, maximal 20 pro Schaukasten).

Info Baum auf Pfosten

- ◆ Schaukasten „Tradition“ (Stärke: 30 mm), 750 x 750 mm (6 DIN A4). Aluminiumrahmen und Stahlrückwand beschichtet RAL 6018.
- ◆ Träger aus Kompaktholz 12 mm, lackiert in RAL 6018 und 8004.
- ◆ Befestigung auf Pfosten aus exotischem Holz 93 x 93 mm, Höhe 2000 mm, Mahagoni.
- ◆ Bodenplatte aus feuerverzinktem Stahl.



Aluminium Schaukästen auf Holzpfosten



Info Baum



Magneten gratis



Art.-Nr. 407513



30/58/75 mm Stärke | Zubehör S. 24

Außenabmessung des Schaukastens / Bautiefe	B 980 x 830 mm / 30 mm	B 1 330 x 1 080 mm / 58 mm	B 2 010 x 1 000 mm / 75 mm	B 750 x 750 mm / 30 mm
Abmessungen Expositionsfläche	B 883 x 733 mm	B 1 233 x 983 mm	B 1 899 x 889 mm	B 653 x 653 mm
Art der Türöffnung / Verglasung	Flügeltür / Plexichocs®	Klapptür / Plexichocs®	Klapptür / Plexichocs®	Flügeltür / Plexichocs®
Pfosten	60 x 60 mm	60 x 60 mm	93 x 93 mm	93 x 93 mm
Art.-Nr. Einseitig	407509	407511	407512	408000
Art.-Nr. Zweiseitig	-	-	407513	-
Art.-Nr. LED-Beleuchtungssystem	509117	509136	509109 (ES) / 509138 (ZS)	-

STÄNDER-SETS

Die schöne und gleichzeitig einfache Lösung, um Ihren Schaukasten am Wunschstandort anzubringen! Keine Bohrungen notwendig, dies gewährt die Wasserdichtigkeit des Schaukastens.

1 Ständer-Set 60 x 40 mm für Schaukästen „Tradition“ und „Klassik“

- ◆ Pfosten Aluminium eloxiert oder beschichtet.
- ◆ Schwarze Abdeckkappe oben.
- ◆ Halterung an der Rückseite des Schaukastens, Edelstahl gebürstet.
- ◆ Set enthält 2 Pfosten und 4 Befestigungseinheiten.
- ◆ Montage durch Einbetonierung (Gesamthöhe Pfosten: 2600 mm) oder auf Bodenplatten (Gesamthöhe Pfosten: 2200 mm).

Pfosten 60 x 40 Plus

- ◆ Um mehrere Schaukästen der Linie „Tradition“ oder „Klassik“ miteinander zu verbinden (außer für Schaukästen mit Breite ≥ 1200 mm).
- ◆ Pfosten 60 x 40 Plus wird mit 2 Verbindungsstücken geliefert, Edelstahl gebürstet.
- ◆ Achtung: der Pfosten 60 x 40 für Schaukästen „Tradition“ unterscheidet sich vom Pfosten 60 x 40 Plus für Schaukästen „Klassik“.
- ◆ Montage nur durch Einbetonierung.

2 Ständer-Set Ø 76 mm für Schaukästen „1000“ und „2000“

- ◆ Pfosten rund Ø 76 mm, Aluminium eloxiert oder beschichtet.
- ◆ Verschlusskappe aus schwarz lackiertem Stahl, geschraubt.
- ◆ Schnelle Anbringung ohne Bohren, durch mitgelieferte Verbindungsstücke aus Aluminiumguss.
- ◆ Höhe des Schaukastens regulierbar.
- ◆ Montage nur durch Einbetonierung.
- ◆ Set enthält 2 Pfosten Ø 76 mm und 4 Verbindungsstücke.
- ◆ Höhe: siehe Referenzentabelle Seite 21.

3 Ständer-Set Quatro für Schaukästen „1000“ und „2000“

- ◆ Pfosten oval 80 x 125 mm, Aluminium silber eloxiert oder beschichtet.
- ◆ Verschlusskappe aus schwarz lackiertem Stahl, geschraubt.
- ◆ Schnelle Anbringung ohne Bohren, durch mitgelieferte Verbindungsstücke aus Aluminiumguss.
- ◆ Höhe des Schaukastens regulierbar.
- ◆ Montage durch Einbetonierung oder auf Bodenplatten (Befestigungsanker mitgeliefert).
- ◆ Set enthält 2 Pfosten Quatro und 4 Verbindungsstücke.
- ◆ Höhe: siehe Referenzentabelle Seite 21.

Pfosten Quatro Plus

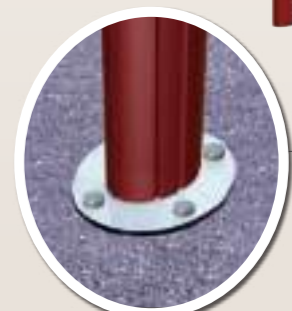
- ◆ Um mehrere Schaukästen der Linie „1000“ oder „2000“ miteinander zu verbinden.
- ◆ Pfosten Quatro Plus wird mit 4 Verbindungsstücken geliefert, Edelstahl gebürstet.
- ◆ Wenn der Schaukasten starkem Wind ausgesetzt wird, müssen die Pfosten aus Stabilitätsgründen einbetoniert werden.



VITINCOM



Art des Schaukastens		Ständer-Set				Pfosten „Plus“				
	Modell	Höhe des Schaukastens (mm)	Anbringung	Art.-Nr. eloxiert	Art.-Nr. beschichtet	Höhe Pfosten	Art.-Nr. eloxiert	Art.-Nr. beschichtet		
1	60 x 40 mm	„Tradition“ OHNE Titelleiste	400-660-750-1 050	Zum Einbetonieren	516356	416356	2 600 mm	516460*	416460*	
		„Klassik“ OHNE Titelleiste	750-830-1 050	Auf Bodenplatten	516357	416357	2 200 mm	-	-	
			1 080-1 130	Zum Einbetonieren	516358	416358	2 600 mm	-	-	
	Ø 76 mm	„1000“ / „2000“ OHNE Titelleiste	750-1 000-1 050	Ausschließlich zum Einbetonieren	516410	416410	2 475 mm	-	-	
			1 350-1 710	Ausschließlich zum Einbetonieren	516411	416411	2 700 mm	-	-	
			1 350-1 710	Ausschließlich zum Einbetonieren	516413	416413	3 000 mm	-	-	
3	Quatro	„1000“ / „2000“ OHNE Titelleiste	750-1 000-1 050	Zum Einbetonieren	516400	416400	2 475 mm	516402	416402	
			1 350-1 710	Auf Bodenplatten	516401	416401	2 058 mm	516403	416403	
				Zum Einbetonieren	516404	416404	2 700 mm	516406	416406	
		„1000“ / „2000“ MIT Titelleiste	750-1 000-1 050	Auf Bodenplatten	516405	416405	2 208 mm	516407	416407	
				1 350-1 710	Ausschließlich zum Einbetonieren	516404	416404	2 700 mm	516406	416406
					Ausschließlich zum Einbetonieren	516408	416408	3 000 mm	516409	416409



* außer für Schaukästen „Tradition“ zweiflügelig (B 1200 x 750 mm & B 1400 x 1050 mm)

BESCHRIFTUNGSTAFELN UND TITELLEISTEN

Personalisieren Sie Ihren Schaukasten und erhöhen Sie die Sichtbarkeit der Informationen dank unserer Beschriftungstafeln und Titelleisten.

1 bis 3 Beschriftungstafeln für Schaukästen „Tradition“ und „Klassik“ mit Befestigung an der Wand oder auf Pfosten

- ◆ Tafel aus 2 mm Stahl.
- ◆ 3 Formen:
 - 1 Dom
 - 2 Ozean
 - 3 Etna
- ◆ 6 Farben zur Auswahl: RAL Standardfarben der Schaukästen „Tradition“ und „Klassik“ + RAL 9006 grau eloxiert.
- ◆ Ohne Schrauben geliefert (Befestigung mit Schrauben des Schaukastens zur Befestigung an der Wand oder Ständer-Set 60 x 40).

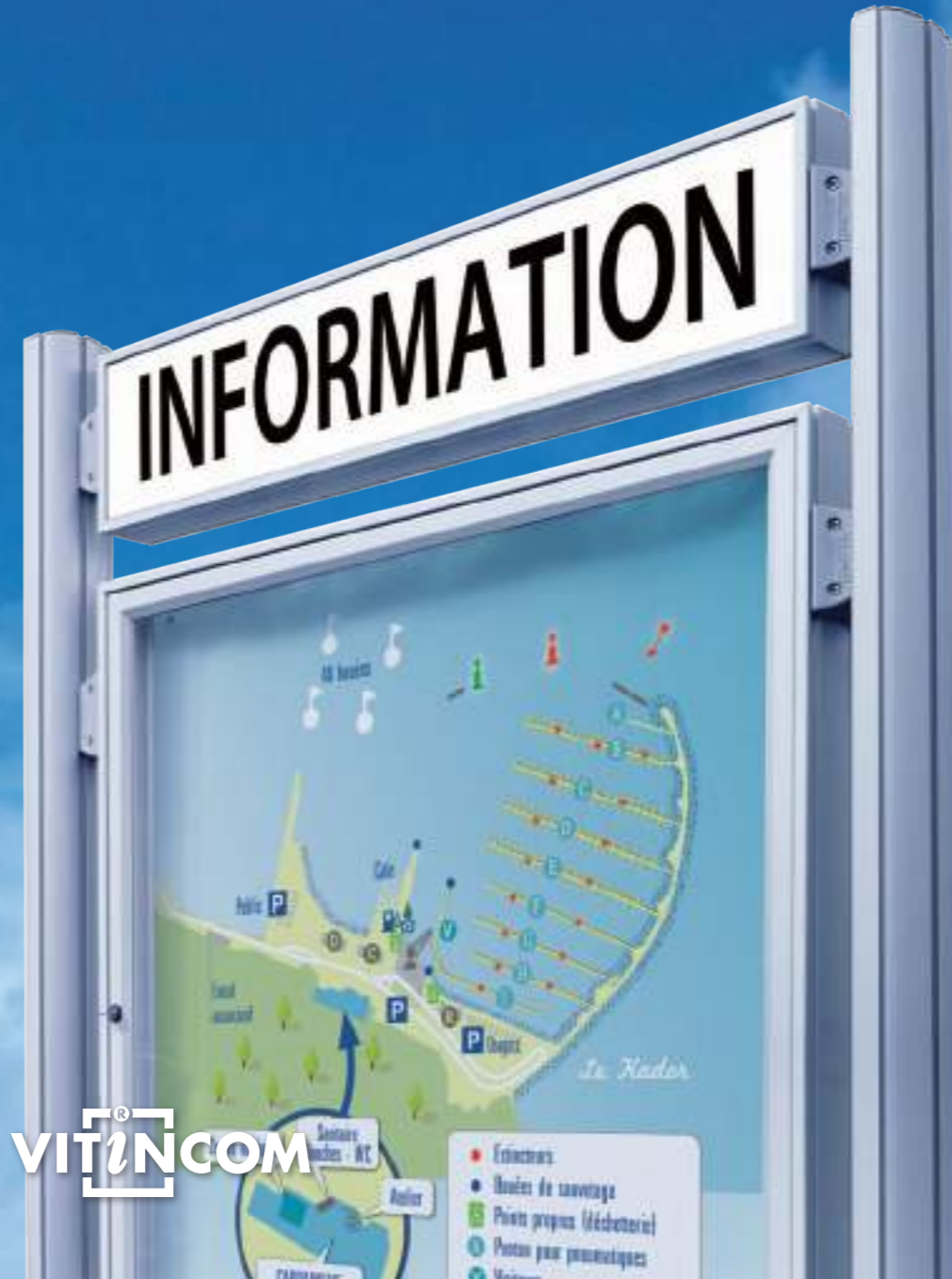
4 5 Titelleiste für Schaukästen „1000“ und „2000“ mit Befestigung auf Pfosten ausschließlich

- ◆ Aluminiumrahmen 75 mm stark.
- ◆ Höhe 220 mm.
- ◆ Gerade Ecken (Schaukästen „1000“) oder abgerundete Ecken (Schaukästen „2000“).
- ◆ 6 Farben zur Auswahl: silber eloxiert + RAL Standardfarben der Schaukästen „1000“ und „2000“.
- ◆ Die Titelleiste kann sowohl einseitig als auch zweiseitig eingesetzt werden, da beide Seiten für eine personalisierte Beschriftung gedacht sind.
- ◆ Lieferumfang: 2 Teile zur Befestigung und Schrauben.

Optional: Schriftzug für Titelleiste oder Beschriftungstafel

- ◆ Im Lieferumfang der Beschriftungstafeln und Titelleisten ist keine Beschriftung enthalten. Auf Anfrage können wir Ihnen jedoch ein Angebot zur Beschriftung machen (kontaktieren Sie uns).

RAL Standard der Beschriftungstafeln und Titelleisten



1 Dom
[Beschriftung: auf Anfrage]



2 Ozean
[Beschriftung: auf Anfrage]



3 Etna
[Beschriftung: auf Anfrage]



4 Titelleiste für Schaukästen „1000“
[Beschriftung: auf Anfrage]



5 Titelleiste für Schaukästen „2000“
[Beschriftung: auf Anfrage]

Beschriftungstafeln für Schaukästen „Tradition“ und „Klassik“

Breite des Schaukastens (mm)	Dom	Ozean	Etna
550	409000	409010	409020
750	409001	409011	409021
905	409002	409012	409022
980	409003	409013	409023
1000	409004	409014	409024
1200	409005	409015	409025
1330	409006	409016	409026
1400	409007	409017	409027
1600	409008	409018	409028

Titelleisten für Schaukästen „1000“ und „2000“

Breite des Schaukastens (mm)	Für Schaukästen „1000“ (eckige Kanten)		Für Schaukästen „2000“ (runde Kanten)	
	Eloxiert	Beschichtet	Eloxiert	Beschichtet
750	502910	402910	502900	402900
1000	502911	402911	502901	402901
1350	502912	402912	502902	402902
1600	502913	402913	502903	402903
1710	-	-	502906	402906
2010	502914	402914	502904	402904
Für Schaukästen „1000“ zweiflügelig				
1200	502918	402918		
1800	502917	402917		
2300	502919	402919		

LED-BELEUCHTUNGSSYSTEME UND MAGNETEN

1 LED-Beleuchtungssysteme

- ◆ Qualitativ hochwertige weiße Leuchte: 120 Lumen pro Watt.
- ◆ Lange Lebensdauer: 75.000 Stunden.
- ◆ Energiesparend: 12,5 Watt pro Linearmeter.
- ◆ Anzahl der LED-Bänder und Transformator werden an die Größe Ihres Schaukastens angepasst. **BITTE BEACHTEN: der elektrische Anschluss muss von einem Fachmann, unter Einhaltung aller geltenden Sicherheitsnormen ausgeführt werden.**
- ◆ Referenzen: siehe Referenzentabelle des entsprechenden Schaukastens.

Zusatzinformationen:

- ◆ LED: IP 44.
- ◆ Transformator: IP 67.
- ◆ Technische Angaben Verkabelung (Maximaler Abstand pro Linearmeter des LED Bands):
 - > 5m mit einem Kabel: 2 x 0,75 mm²
 - > 10m mit einem Kabel: 2 x 1,5 mm²
 - > 15m mit einem Kabel: 2 x 2,5 mm²

➔ DIE LED-BELEUCHTUNGSSETS

dienen zum leichteren Lesen der Aushänge, sie sind nicht geeignet um Werbeplakate in Szene zu setzen.



Technische Daten LED-Beleuchtungssysteme

Art.-Nr.	Länge LED Band (mm)	Anzahl der LED-Bänder	Leistung Transformator
509100	450	1	18 W
509101	650	1	18 W
509102	950	2	30 W
509103	1150	1	18 W
509104	1300	2	60 W
509106	1550	1	30 W
509107	1650	2	60 W
509108	1750	1	30 W
509109	1950	1	30 W
509110	2250	1	60 W
509115	500	1	18 W
509116	700	1	18 W
509117	900	1	18 W
509120	1100	1	18 W
509121	1300	1	18 W
509123	700	2	30 W
509124	700	4	60 W
509132	950	4	60 W
509133	1550	2	60 W
509134	1650	4	100 W
509136	1250	1	18 W
509137	1300	4	100 W
509138	1950	2	60 W

2 VITINCOM® Magneten

- ◆ Ø 23 mm - 10 Stück pro Beutel.



3 Bunte Magneten

- ◆ Ø 10, 20 oder 30 mm - 12 Stück pro Beutel (1 Farbe pro Beutel wählbar).



2 VITINCOM® Magneten Ø 23 mm, 10 Stück	502020
3 Magneten Ø 10 mm, 12 Stück	502002
3 Magneten Ø 20 mm, 12 Stück	502001
3 Magneten Ø 30 mm, 12 Stück	502000

VITINCOM

Die Türen jedes Schaukastens, der mit den 7 Qualitäten von VITINCOM® ausgezeichnet ist, können ohne Probleme ausgetauscht werden (auf Anfrage).

Sie können Ihre gewünschten Abmessungen nicht in unserem Standard Sortiment finden? Kontaktieren Sie uns einfach für eine Sonderanfertigung.

Standardmäßig bieten wir die Rückseite unserer Schaukästen in RAL 7032 an. Wenn Sie eine andere RAL Farbe wünschen, kontaktieren Sie uns.





II INFORMATION IM INNENBEREICH

28 SCHAUKÄSTEN „ECO 100“
& „MEDIA“

30 SCHAUKÄSTEN „REFERENCE“
Ein- und Zweiflügelig

32 SCHAUKÄSTEN
MIT SCHIEBETÜREN

34 „ECO-CLIC“ RAHMEN

36 „ECO-CLIC DEKO“ RAHMEN

38 SCHREIBTAFELN UND
INFOKÄSTEN

40 AUSTELLUNGSGITTER

41 ZUSATZAUSSTATTUNG
FÜR SCHAUKÄSTEN
IM INNENBEREICH

VITINCOM

SCHAUKÄSTEN „ECO 100“ & „MEDIA“

Diese Schaukästen verfügen über ein schlichtes und attraktives Design, sowie durch Ihr ausgezeichnetes Preis-Leistungs-Verhältnis.

PRODUKTVORTEILE

- ➔ Exzellentes Preis-Leistungs-Verhältnis.
- ➔ Modernes und schlichtes Design.

1 Schaukästen „Eco 100“ ultra-flach

- ◆ Stärke: 18 mm.
- ◆ Von 4 bis 9 DIN A4.
- ◆ Einseitig.
- ◆ Aluminiumrahmen silber eloxiert mit Kunststoffecken, um Bohrlöcher zu verdecken.
- ◆ Flügeltüre aus Acryl 3 mm.
- ◆ Mit Zylinderschloss (1 oder 2 Schlüssel).
- ◆ Wandmontage oder auf Sternfuß (Optional).
- ◆ Magnetrückwand (feuerverzinkt und weiss beschichtet).
- ◆ Magneten oder Reißnägel gratis (1 / A4).

2 Schaukästen „Media“

- ◆ Stärke: 40 mm.
- ◆ Von 2 bis 9 DIN A4.
- ◆ Einseitig.
- ◆ Aluminiumrahmen silber eloxiert oder beschichtet.
- ◆ Flügeltüren mit **Sicherheitsverglasung 4 mm stark**.
- ◆ Seitliches Zylinderschloss (nicht sichtbar).
- ◆ Schloss je nach Wahl links oder rechts.
- ◆ Magnetrückwand aus feuerverzinktem Stahl, weiß lackiert.
- ◆ VITINCOM® Magneten gratis (1 Päckchen pro DIN A4).
- ◆ Zur Befestigung an der Wand.
- ◆ Verfügbares Zubehör (siehe Seiten 41):
 - LED-Beleuchtungssysteme
 - Zusätzliche Magneten



1 Schaukästen «ECO 100» Art.-Nr. 504013



1 Schaukästen Eco 100 Art.-Nr. 504012

1 Schaukästen Eco 100 Art.-Nr. 504010

2 Schaukästen Media Art.-Nr. 504220

2 Schaukästen Media Art.-Nr. 504240

1 Art.-Nr. 504011 + Option Korkrückwand Art. Nr. 502120

18/40 mm Stärke | Zubehör

Außenabmessung	1 Schaukästen „Eco 100“				2 Schaukästen „Media“			
	B 550 x 386 mm	B 550 x 688 mm	B 765 x 688 mm	B 765 x 990 mm	B 512 x 382 mm	B 512 x 679 mm	B 722 x 715 mm	B 722 x 976 mm
	2 A4	4 A4	6 A4	9 A4	2 A4	4 A4	6 A4	9 A4
Abmessungen Expositionsfläche	B 461 x 307 mm	B 461 x 609 mm	B 676 x 609 mm	B 676 x 911 mm	B 442 x 304 mm	B 442 x 601 mm	B 652 x 637 mm	B 652 x 898 mm
Art der Türöffnung / Verglasung	Flügeltür / Acryl	Flügeltür / Acryl	Flügeltür / Acryl	Flügeltür / Acryl	Flügeltür / Sicherheitsglas	Flügeltür / Sicherheitsglas	Flügeltür / Sicherheitsglas	Flügeltür / Sicherheitsglas
Eloxiert	504010	504011	504012	504013	504220	504240	504260	504290
Korkrückwand	-	-	-	-	502120	502140	502160	502190
LED-Beleuchtungssystem	-	-	-	-	509125	509125	509127	509127
Sternfuß			513510					

SCHAUKÄSTEN "REFERENCE," Ein- und Zweiflügelig

Ein robuster und trotzdem schlichter Schaukasten, der Ihre Aushänge in Passagen und an öffentlichen Orten (Gänge in Unternehmen, Betriebsrat, Bildungseinrichtungen, Empfangshallen, Wartezimmer,...) bestens zur Geltung bringt.

PRODUKTVORTEILE

- ➔ **Robuster Schaukasten:** Unverwüstliche und formbeständige integrierte Scharniere, Schloss einbruchssicher, Rückwand aus feuerverzinktem Stahl.
- ➔ **Reversible Tür.**
- ◆ **4 Farben zur Wahl.**

- ◆ Stärke: **30 mm.**
- ◆ Von 2 bis 18 DIN A4.
- ◆ Einseitig.
- ◆ Aluminiumrahmen silber eloxiert oder beschichtet (außer zweiflügelig: nur in silber eloxiert).
- ◆ Verglasung Plexichocs® 4 mm stark.
- ◆ Ein- oder zweiflügelige Tür.
- ◆ Zur Befestigung an der Wand oder auf Sternfuß (optional).
- ◆ Sicherheitsschloss (mit 2 Schlüsseln)
- ◆ Magnetrückwand aus feuerverzinktem Stahl, weiß lackiert.
- ◆ Zusätzliche Magneten (1 Päckchen pro DIN A4).
- ◆ Verfügbares Zubehör (siehe Seite 41):
 - VITINCOM® Magneten gratis (1 Päckchen pro DIN A4)
 - LED-Beleuchtungssysteme (nur für Schaukästen mit Magnetrückwand)
 - Sternfuß.



Art.-Nr. 505084



Art.-Nr. 405083
+ Sternfuß
Art.-Nr. 513510

Art.-Nr. 405082

Art.-Nr. 515601

Art.-Nr. 405084
+ Art.-Nr. LED-Beleuchtungssystem 509101

30 mm Stärke | Zubehör

Außenabmessung	B 550 x 400 mm	B 550 x 750 mm	B 750 x 750 mm	B 750 x 1 050 mm	B 1 200 x 750 mm	B 1 400 x 1 050 mm
	2 A4	4 A4	6 A4	9 A4	8 A4	18 A4
Abmessungen Expositionsfläche	B 453 x 303 mm	B 453 x 653 mm	B 653 x 653 mm	B 653 x 953 mm	2 x B 516 x 653 mm	2 x B 616 x 953 mm
Art der Türöffnung / Verglasung	Flügeltür / Plexichocs®	Flügeltür / Plexichocs®	Flügeltür / Plexichocs®	Flügeltür / Plexichocs®	Zweiflügelige Tür / Plexichocs®	Zweiflügelige Tür / Plexichocs®
Eloxiert	505081	505082	505083	505084	515600	515601
Beschichtet	405081	405082	405083	405084	-	-
LED-Beleuchtungssystem	509100	509100	509101	509101	509120	509121
Sternfuß	513510	513510	513510	513510	2 x 513510	2 x 513510

SCHAUKÄSTEN MIT SCHIEBETÜREN

Ideal für Eingangshallen und Gänge: Die Schiebetüren stören den Personenverkehr nicht.

PRODUKTVORTEILE

➔ Schaukästen, die **viel Platz** für eine große Anzahl an Dokumenten bieten (bis zu 30 DIN A4).

- ➔ **Kaum Platzraubend**, dank der Schiebetüren.
- ➔ Zur Wahl: Magnet- oder **Korkrückwand**

1 Schaukasten „Reference“

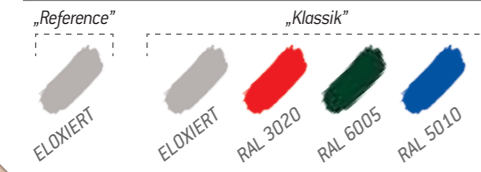
- ◆ Stärke **34 mm**.
- ◆ 8 oder 12 DIN A4.
- ◆ Einseitig.
- ◆ Aluminiumrahmen silber eloxiert mit Sicherheitsschräggkante.
- ◆ 2 Schiebetüren, 1 Schloss, 2 Schlüssel.
- ◆ **Acrylverglasung 4 mm stark**.
- ◆ Magnetrückwand aus feuerverzinktem Stahl, weiß lackiert oder Korkrückwand.
- ◆ VITINCOM® Magneten gratis [1 Päckchen pro DIN A4].
- ◆ Zur Befestigung an der Wand oder auf Sternfuß (optional).

2 Schaukasten „Klassik“

- ◆ Stärke: **60 mm**.
- ◆ Von 8 bis 30 DIN A4.
- ◆ Einseitig.
- ◆ Aluminiumrahmen silber eloxiert oder beschichtet, abgerundete Profile.
- ◆ Schiebetüren auf Rollen.
- ◆ **Sicherheitsverglasung 6 mm stark**.
- ◆ Magnetrückwand aus feuerverzinktem Stahl, weiß lackiert oder Korkrückwand.
- ◆ VITINCOM® Magneten gratis [1 Päckchen pro DIN A4].
- ◆ Zur Befestigung an der Wand.

Verfügbares Zubehör (siehe Seiten 41):

- ➔ LED-Beuchtungssysteme.
- ➔ Zusätzliche Magneten.
- ➔ Sternfuß (nur für Reihe Reference).



Eloxiert Magnetrückwand auf Lager



VITINCOM



2 „Klassik“ Art.-Nr. 413001



1 „Reference“ Art.-Nr. 505101 + Sternfüße Art.-Nr. 513510

1 „Reference“ Art.-Nr. 505101

2 „Klassik“ Art.-Nr. 413001 + Art.-Nr. LED-Beuchtungssystem 509136

2 „Klassik“ Art.-Nr. 513005

34/60 mm Stärke | Zubehör

Außenabmessung	1 „Reference“		2 „Klassik“			
	B 1 000 x 750 mm	B 1 400 x 750 mm	B 1 000 x 750 mm	B 1 400 x 750 mm	B 1 800 x 1050 mm	B 2 300 x 1 050 mm
	8 A4	12 A4	8 A4	12 A4	24 A4	30 A4
Abmessungen Expositionsfläche	B 964 x 714 mm	B 1 364 x 714 mm	B 934 x 684 mm	B 1 334 x 684 mm	B 1 734 x 984 mm	B 2 234 x 984 mm
Verglasung	Plexichocs®	Plexichocs®	Sicherheitsglas	Sicherheitsglas	Sicherheitsglas	Sicherheitsglas
Magnetrückwand	Eloxiert: 505100 Beschichtet: -	Eloxiert: 505101 Beschichtet: -	Eloxiert: 513000 Beschichtet: 413000	Eloxiert: 513001 Beschichtet: 413001	Eloxiert: 513002 Beschichtet: 413002	Eloxiert: 513003 Beschichtet: 413003
LED-Beuchtungssystem	509130	509131	509117	509136	509108	509110
Korkrückwand	Eloxiert: 505102 Beschichtet: -	Eloxiert: 505103 Beschichtet: -	Eloxiert: 513004 Beschichtet: 413004	Eloxiert: 513005 Beschichtet: 413005	Eloxiert: 513006 Beschichtet: 413006	Eloxiert: 513007 Beschichtet: 413007
LED-Beuchtungssystem	509130	509131	509117	509136	509108	509110
Sternfüße	2 x 513510	2 x 513510	-	-	-	-

„ECO-CLIC“ RAHMEN

Die preisgünstige Lösung, um aktuelle oder permanente Information (Werbung, Öffnungszeiten, Notfallpläne...) zur Geltung zu bringen.

PRODUKTVORTEILE

- ➔ **Besonders preisgünstig.**
- ➔ **Einfache und schnelle Handhabung.**

Gemeinsame Produkteigenschaften

- ◆ Öffnen/Schließen durch Hebung der 4 Seiten (Clic-Clac).
- ◆ Schutzfolie aus biegsamen Kunststoff.

1 „Eco-Clic“ Rahmen (Wandmontage)

- ◆ Formate: A4, A3 oder A2.
- ◆ Stärke 12 mm.
- ◆ Eckige oder abgerundete Chromkanten.
- ◆ Aluminiumrahmen 25 mm breit.
- ◆ Ausführung: Silber eloxiert oder schwarz (ausschließlich für Format A3 mit Eckkanten).
- ◆ Wandmontage (Inkl. Schraubmaterial).

2 „Eco-Clic“ Rahmen doppelseitig

- ◆ Format: A2.
- ◆ Stärke: 19 mm.
- ◆ Silber eloxierter Aluminiumrahmen 25 mm breit, mit eckigen Kanten.
- ◆ Mit Hängevorrichtung zum Aufhängen.

3 „Eco-Clic“ Rahmen mit Teleskopstange

- ◆ Format: A4 mit abgerundeten Chromecken oder A3 mit eckigen Kanten.
- ◆ Aluminiumrahmen Silber eloxiert 25 mm breit.
- ◆ Neigung und Höhe des Rahmens frei einstellbar.
- ◆ Chrom-Teleskopstange (640 bis 1020 mm).

4 „Eco-Clic“ Werbeaufsteller & Kundenstopper

- ◆ A1 Format.
- ◆ Doppelseitig.
- ◆ Silber eloxierter Aluminiumrahmen 32mm breit, mit abgerundeten Kanten.
- ◆ Für Innen- und Aussenbereich.
- ➔ **Werbeaufsteller**
- ◆ Aluminiumpfosten.
- ◆ Gesamthöhe: 1160 mm.
- ➔ **Kundenstopper**
- ◆ Auf Stahlfedern, ideal für windstarke Standflächen geeignet.
- ◆ Gesamthöhe: 1120 mm.

Auf Lager

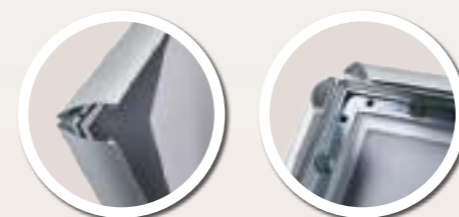
VITINCOM



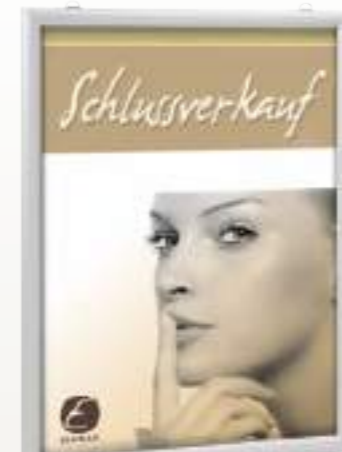
2 Art.-Nr. 504120



1 Art.-Nr. 504115



1 Art.-Nr. 404120



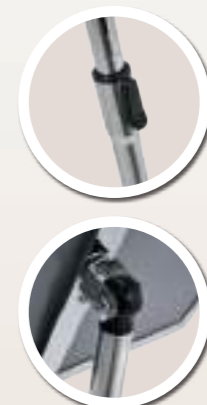
2 Art.-Nr. 504530



3 Art.-Nr. 513415



3 Art.-Nr. 513420



4 Kundenstopper Art.-Nr. 504840



4 Werbeaufsteller Art.-Nr. 504740



12/19 Stärke mm

Außenabmessung	1 „Eco-Clic“ Rahmen (Wandmontage)						2 „Eco-Clic“ Rahmen doppelseitig		3 „Eco-Clic“ Rahmen mit Teleskopstange		4 „Eco-Clic“ Werbeaufsteller & Kundenstopper	
	B 240 x 325 mm A4		B 325 x 450 mm A3		B 450 x 625 mm A2		B 450 x 625 mm A2		B 240 x 325 mm A4		B 325 x 450 mm A3	
Abmessungen Expositionsfläche	275 x 190 mm		400 x 275 mm		575 x 400 mm		575 x 400 mm		190 x 275 mm		400 x 275 mm	
Ecken	Eckig	Abgerundet	Eckig	Arrondis	Eckig	Abgerundet	Eckig	Abgerundet	Abgerundet	Eckig	Abgerundet	Abgerundet
Fertigstellung	Eloxiert		Eloxiert/Schwarz	Eloxiert	Eloxiert		Eloxiert / zum Aufhängen		Eloxiert		Eloxiert - Alupfosten	Eloxiert - Stahlfeder
Art.-Nr.	504110	504115	504120/ 404120	504125	504130	504135	504530		513415	513420	504740	504840

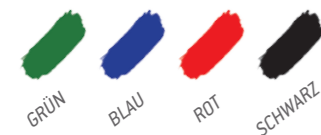
„ECO-CLIC DEKO“ RAHMEN

Der Hingucker: Mit unseren originellen und gut sichtbaren Inforahmen, können Sie Ihre Information überall optimal und situationsgerecht in Szene setzten (Hausregeln, Öffnungszeiten, Preislisten usw...).

PRODUKTVORTEILE

- Einfacher Dokumentenaustausch.
- Farbenfroh, formenreich und überall gut sichtbar.

- ♦ Eco-Clic Deko Rahmen aus Aluminium, Bautiefe 10 mm.
 - ♦ Öffnen/Schließen und Dokumentenaustausch durch einfaches auf- und zuklappen der 4 Seitenteile.
 - ♦ Schutzfolie aus biegsamen Kunststoff, 1 mm stark.
 - ♦ Mit gefärbter und biegsamer Kunststoff-Trägerplatte. Unzerbrechlich, Stärke 5 mm.
 - ♦ Ausführungen: 4 Farben zur Wahl (grün, blau, rot oder schwarz).
 - ♦ Ohne Beschriftung (optional verfügbar).
- **Rechteckige Deko Modelle:**
- ♦ Format A4 oder A3 (A2 auf Anfrage)
 - ♦ Ohne Beschriftung geliefert
 - ♦ Optional: Beschriftung (Weisse Klebefolie, waagrecht- oder senkrecht). Texte zur Wahl:
 - ▶ PREISE, WETTER, MENÜ, INFO
 - ▶ Piktogramme: „Rettenweg“, „Öffnungszeiten“, „Infozeichen“, „Besprechung“, „Notfallkreuz“.
- **Thematische Deko Modelle:**
- ♦ Format A3 (A4 oder A2 auf Anfrage)
 - ♦ 5 Formate zur Wahl: „Fisch rot“, „Hase grün“, „Kino schwarz“, oder „Smartphone schwarz“.



Andere Farben auf Lager

VITINCOM



Art.-Nr. 504520
[Beschriftung als Option]



Art.-Nr. 504510
[Beschriftung als Option]



Art.-Nr. 504510
[Beschriftung als Option]



Art.-Nr. 504520
[Beschriftung als Option]



15 mm Stärke

Aussenabmessungen (inkl. Trägerplatte)	B 290 x 470 mm	B 395 x 630 mm	B 800 x 550 mm	B 850 x 550 mm	B 810 x 600 mm	B 540 x 540 mm	B 380 x 740 mm
Modell	Rechteckig		Luftblase	Hase	Fisch	Kino	Smartphone
Rahmenabmessungen	B 240 x 325 mm	B 325 x 450 mm	B 450 x 325 mm	B 450 x 325 mm	B 325 x 450 mm	B 325 x 450 mm	B 325 x 450 mm
Expositionsfläche	B 190 x 275 mm	B 275 x 400 mm	B 400 x 275 mm	B 400 x 275 mm	B 275 x 400 mm	B 275 x 400 mm	B 275 x 400 mm
Art. Nr.	504510	504520	504521	504522	504523	504524	504525
Beschriftung als Option							



Art.-Nr. 504521



Art.-Nr. 504524



Art.-Nr. 504523



Art.-Nr. 504522



Art.-Nr. 504525

SCHREIBTAFELN UND INFOKÄSTEN

Ein ideales Präsentationssystem für jedes Büro, passend für allerlei Notizen und Mitteilungen.

PRODUKTVORTEILE

➔ Vielfältiges Sortiment für jeden Zweck geeignet

Gemeinsame Eigenschaften

- ◆ Stärke: 18 mm (ausgenommen Glas-Schreibtafel).
- ◆ Aluminiumrahmen mit abgerundeten Plastecken (ausgenommen Glas-Schreibtafel ohne Rahmen).
- ◆ Format: B 900 x H 600 oder B 1200 x H 900.
- ◆ Einseitig.
- ◆ Wandmontage (Inklusive Schraubmaterial).

1 Kork-Infokasten

- ◆ Kork-Plakatfläche.

2 Schreibtafel lackiert

- ◆ Magnethaftend, feuerverzinkt und lackiert.
- ◆ Mit Ablageleiste.

3 Schreibtafel emailliert

- ◆ Magnetafel, feuerverzinkt und emailliert.
- ◆ Mit Ablageleiste.

4 Glas-Schreibtafel

- ◆ Magnethaftend mit 4 mm starkem vorgespanntem ESG-Sicherheitsglas. Perfekt für regelmässigen Gebrauch.
 - ◆ Inklusive 2 Magnete und 4 Edelstahl Kappen.
- Achtung: Für unsere Glas-Serie benötigen Sie extra starke Haftmagnete.*

Zubehör (Seite 41):

- ◆ Markierstifte.
- ◆ Magnete (Für lackierte und emaillierte Schreibtafeln).
- ◆ Reißnägel.

Auf Lager

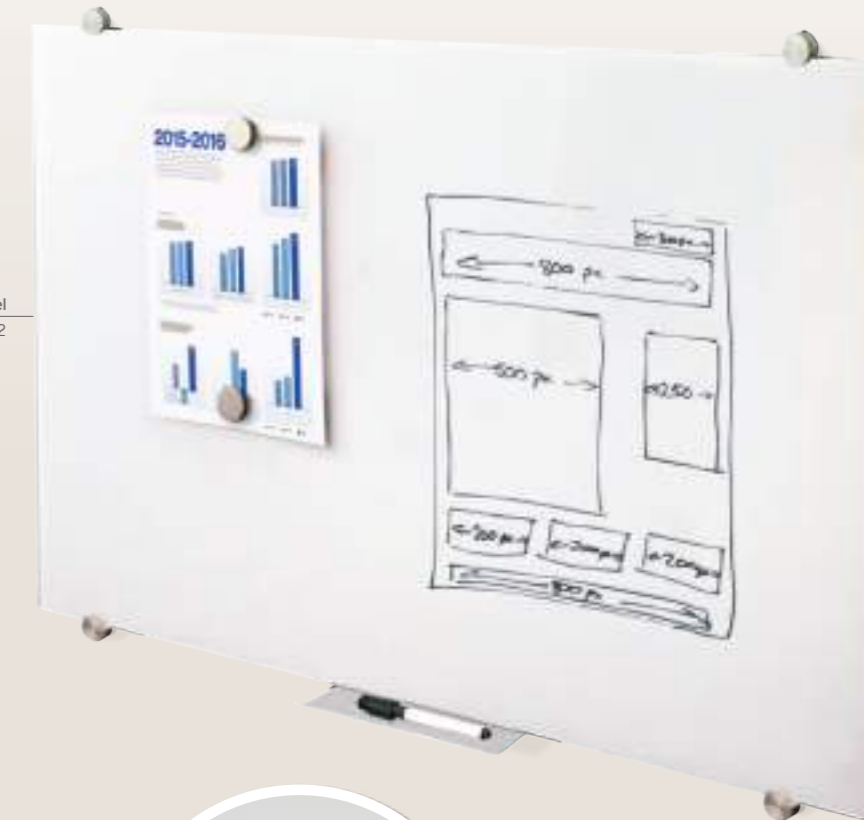
VITINCOM



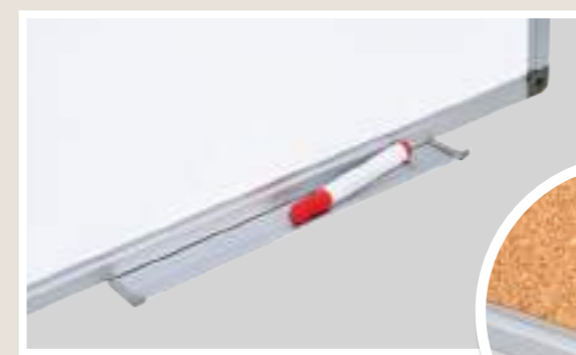
3 Schreibtafel emailliert
Art. Nr. 504632



1 Schreibtafel lackiert
Art. Nr. 504622



4 Glas-Schreibtafel
Art. Nr. 504652



4/18 mm Stärke

Schreibtafeln und infokästen

Außenabmessung	B 900 x 600 mm				B 1200 x 900 mm			
	Kork	Lackiert	Emailliert	ESG-Glas	Kork	Lackiert	Emailliert	ESG-Glas
Art. Nr.	504641	504621	504631	504651	504642	504622	504632	504652

AUSSTELLUNGSGITTER

Die ideale Lösung, um Schaukästen oder Rahmen anzubringen, wenn die Wandflächen dazu eigentlich fehlen. Sehr praktisch, um Leinwände, Bilderrahmen oder ähnliches auszustellen.

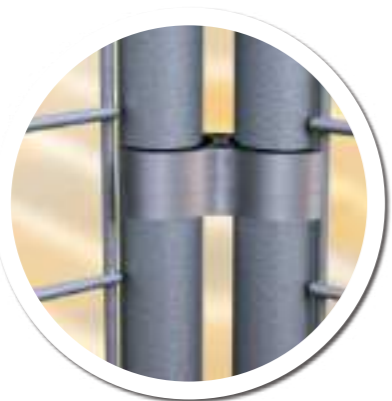
PRODUKTVORTEILE

→ Modulfähige und ökonomische Ausstellungsmöglichkeit.

- ◆ Rahmen aus Stahlrohren Ø25 mm und 50 x 50 mm Gittermaschen.
- ◆ Grau lackiert.
- ◆ Größe: B 1000 x H 2000 mm.
- ◆ Verkauf im 3er-Pack. Im Lieferumfang enthalten: 6 Montageclips und 12 Haken zur Anbringung von z.B. Schaukästen.
- ◆ Optional: Doppelfüße.

Auf Lager

Ausstellungsgitter + Montageclips + Haken (Verkauf immer im 3er-Pack)	513603
Füße abnehmbar	513604
Zusätzliche Montageclips	513605



VITINCOM

LED-BELEUCHTUNGSSYSTEME, MAGNETEN...

1 LED-Beleuchtungssysteme

- ◆ Qualitativ hochwertige weiße Leuchte: 120 Lumen pro Watt*.
- ◆ Lange Lebensdauer: 75.000 Stunden*.
- ◆ Energiesparend: 12,5 Watt* pro Linearmeter.
- ◆ Anzahl der LED-Bänder und Transformator werden an die Größe Ihres Schaukastens angepasst. Montageanleitung mitgeliefert.
- ◆ Referenzen: siehe Referenzentabelle des entsprechenden Schaukastens.
- ◆ **BITTE BEACHTEN:** der elektrische Anschluss muss von einem Fachmann, unter Einhaltung aller geltenden Sicherheitsnormen ausgeführt werden.

Zusatzinformationen:

- ◆ LED: IP 44.
- ◆ Transformator: IP 67.
- ◆ Technische Angaben Verkabelung (Maximaler Abstand pro Linearmeter des LED Bands):
 - > 5 m mit einem Kabel: 2 x 0,75 mm²
 - > 10 m mit einem Kabel: 2 x 1,5 mm²
 - > 15 m mit einem Kabel: 2 x 2,5 mm²



2 VITINCOM® Magneten

- ◆ Ø 23 mm - 10 Stück pro Beutel.

Technische Daten LED-Beleuchtungssysteme			
Art.-Nr.	Länge LED Band (mm)	Anzahl der LED-Bänder	Leistung Transformator
509100	450	1	18 W
509101	650	1	18 W
509108	1 750	1	30 W
509110	2 250	1	60 W
509117	900	1	18 W
509120	1 100	1	18 W
509121	1 300	2	30 W
509125	350	1	18 W
509127	550	1	18 W
509130	950	1	18 W
509131	1 350	1	30 W
509136	1 250	1	18 W

3 Bunte Magneten

- ◆ Ø 10, 20 oder 30 mm - 12 Stück pro Beutel (1 Farbe pro Beutel wählbar).



4 Reißnägel für Korkrückwand

- ◆ Dose mit 40 bunten Reißnägeln.



5 Flipchart Markers

- ◆ Päckchen mit 4 Farben.



6 Sternfuß

- ◆ Aluminiumrohr Ø50 mm, Höhe 2 Meter. Mit schwarzem Deckel. Auf Rollen.



2 VITINCOM® Magneten Ø 23 mm, 10 Stück	502020
3 Magneten Ø 10 mm, 12 Stück	502002
3 Magneten Ø 20 mm, 12 Stück	502001
3 Magneten Ø 30 mm, 12 Stück	502000
4 Dose mit 40 Reißnägeln	502003
5 4 Flipchart Markers	502005
6 Sternfüße	513510

VITINCOM



*Sie können Ihre Wunschabmessungen nirgends finden?
Kontaktieren Sie uns für eine Sonderanfertigung.*



Schaukästen mit Schiebetüren



Schaukästen „Reference“



Schaukästen mit Schiebetüren



„Eco-Clic“ Rahmen



Schaukästen „Media“

Schaukästen „Media“



Schaukästen „Eco 100“



Schaukästen „Reference“

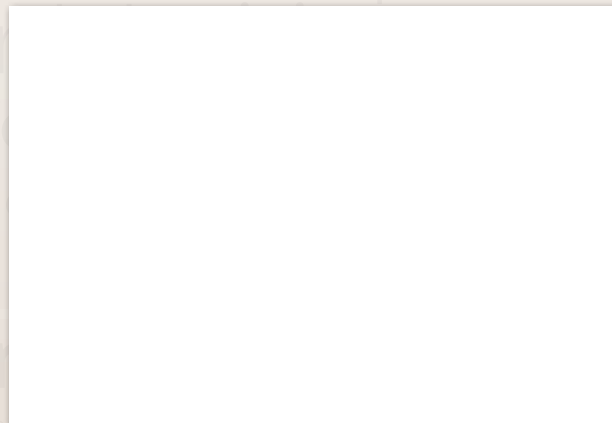
Notizen

Ruled area for taking notes with horizontal dotted lines.

ent Schaukasten information innenbereich information schlicht aussenbereich
kation information wasserdicht wasserdicht vitrine innenbereich kommunikation schlich
information stabilität kommunikation vitrine Stabilität aussenbereich information
information stabilität information stabilität Schaukasten stabilität Eleganz Stabilität
ormation wasserdicht vitrine wasserdicht information stabilität Information
ität wasserdicht Eleganz Schaukasten innenbereich Eleganz Schaukasten information
ormation wasserdicht vitrine wasserdicht vitrine kommunikation Schaukasten



Vertrieb durch:



Ausgabe 05 - Januar 2017



Dieses Produkt stammt
aus nachhaltig gehaltenen
Wäldern und aus
kontrollierendem Ursprung.
pefc-france.org